

売地

前橋市二之宮町

780万円

土地	面積	1510㎡の内 約355.35㎡(107.49坪)
	地目	雑種地
	地勢	平坦
	接道	一方 東(5.0m)

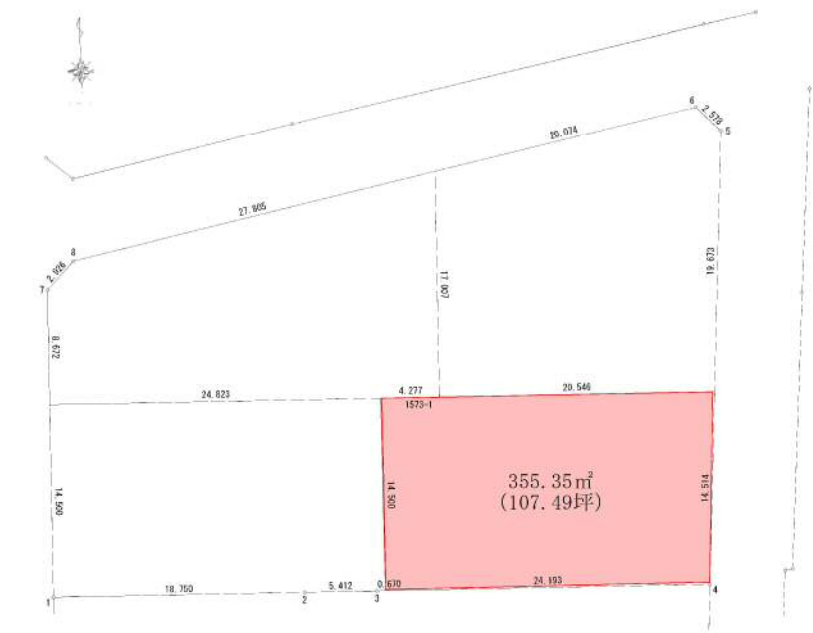
建物	面積	
	種類	
	構造	
	築年月日	
	間取り	
	駐車場	

備考	都市計画	市街化調整区域
	用途地域	指定なし
	建ぺい率	70%
	容積率	200%
	給水	引込みなし
	排水	引込みなし(農業集落排水地域) ※加入分担金要す
	ガス	都市ガス地域外
	学校区	二之宮小学校／荒砥中学校
引渡し	応談	

※都市計画法の条件を満たす事により建物建築可
 ※注①…客付会社様が建物を請負う場合には、土地の仲介はご遠慮ください



区画案



株式会社 アイアール

群馬県知事(3)6883号 〒372-0812 群馬県伊勢崎市連取町3094-3
 FAX 0270-75-1164 E-mail: info@ir116.co.jp URL: http://www.ir116.co.jp

※現況と図面が異なる場合、現況を優先します

TEL 0270-75-1163

管理番号: 1010506 担当: 羽鳥
 取引形態: 媒介(専属専任) 報酬: 分かれ ※注①

物件概要書

令和3年10月15日
株式会社 アイアール
担当：羽鳥

土地

所在：前橋市二之宮町
地番：1573番1内
地目：雑種地
地積：1510㎡の内、約355.35㎡（107.49坪）
地勢：平坦

取引希望金額：780万円 坪単価 7.2万円

引渡日：応談

都市計画：市街化調整区域 ※都市計画法の条件を満たす事により建物建築可
用途地域：指定なし

建蔽率、容積率：70%、200%

交通：JR 両毛線 駒形駅 約3.0km

北関東自動車道 波志江町スマートIC 約2.8km

学校区：二之宮町小学校 約300m 荒砥中学校 約2.4km

商業施設：ベイシア 約3.5km フレッセイ 約3.8km

道路：東側一方公道（市道）幅員4.5～5.0m 接面 約14.5m（区画案より）

電気：東京電力

水道：引込みなし（東側道路本管φ50）

汚水及び雑排水：農業集落排水地域 引込みなし（東側道路本管φ150）

※加入分担金要す

雨水：東側道路の東側道路側溝へ放流もしくは浸透

ガス：都市ガス地域外

文化財：包蔵地内（前橋市0312遺跡に該当）

取引形態：専属専任媒介

売却条件：境界確定、分筆後、一括売買

手数料：分かれ ※注①…その他参照

指値可能金額：買付を頂ければ交渉致します

広告掲載：可

写真掲載：可

その他：全部事項、公図、区画案、固定資産価格通知書、公課証明書、
道路図面、上下水道図面、現地案内図 用意あり
資料の必要な方はお手数ですがお問い合わせ下さい

※注①…客付会社様が建物を請負う場合には土地の仲介はご遠慮くだ
さい



60m

1:1399

禁無断複写複製

株式会社アイアール

221150667-20211011150618