

貸地

前橋市樋越町

賃料 150,000円

賃貸条件

共益費	込み
駐車場	敷地内込み
権利金	1ヶ月
敷金	1ヶ月
仲介料	1ヶ月
保険料	無
更新料	新賃料の1ヶ月
更新事務手数料	30,000円(税別)

建物

面積	
間取り	
構造	
築年月日	

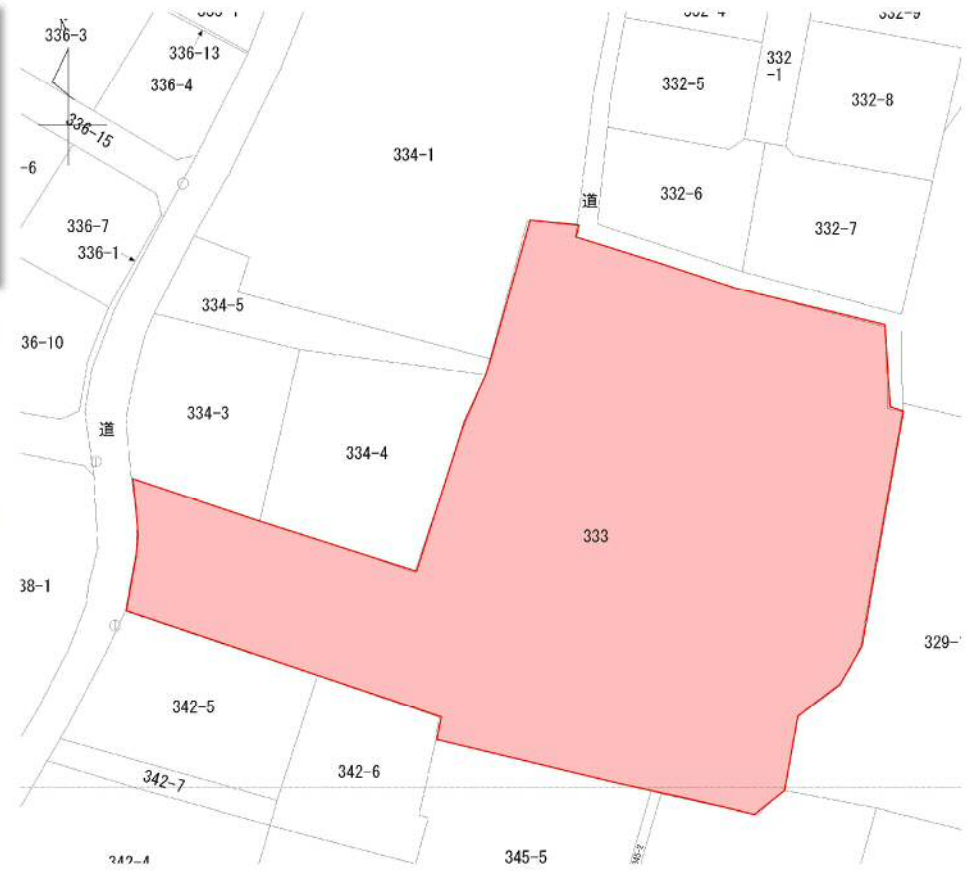
備考

契約期間	3年間
入居可能日	応談

設備

その他

■土地面積 3519㎡(1064.49坪)
※賃料税込み



株式会社 アイアール

群馬県知事(3)6883号 〒372-0812 群馬県伊勢崎市連取町3094-3
FAX 0270-75-1164 E-mail: info@ir116.co.jp URL: http://www.ir116.co.jp

※現況と図面が異なる場合、現況を優先します

TEL 0270-75-1163

管理番号: 1210488

担当: 羽鳥

取引形態: 仲介

報酬: 分かれ

物件概要書

令和3年10月13日
株式会社 アイアール
担当：羽鳥

土地

所在：前橋市樋越町
地番：333番 ※農振除外、農地法第5条許可要す（借主負担）
地目：畑
地積：3519 m²（1064.49坪）
地勢：平坦

賃料：150,000円 坪単価 約141円

共益費：込み 駐車場：敷地内込み 敷金：1ヶ月 権利金：1ヶ月
仲介手数料：1ヶ月 更新料：新賃料の1ヶ月
更新手数料：30,000円（税別） 契約期間：3年間

引渡日：応談

都市計画：非線引き区域

用途地域：指定なし

建蔽率、容積率：70%、200%

交通：上毛電鉄上毛線 樋越駅 約1.2km

高速道：北関東自動車道 波志江スマートIC 約9.0km

学校区：大胡東小学校 約1.3km 大胡中学校 約2.2km

商業施設：ベイシアマート 約1.3km A・コープ 約2.2km

道路：西側一方公道（市道）幅員4.0～4.2m 接面約15.0m（公図より）

電気：東京電力

水道：引込みなし（西側道路本管φ75）

雑排水：農業集落排水地域 引込みなし（西側道路本管φ200）

雨水：敷地内浸透もしくは西側道路の西側道路側溝へ放流

ガス：都市ガス地域外

文化財：包蔵地内（前橋市0185遺跡に該当）

取引形態：仲介

手数料：分かれ

指値可能金額：申込書を頂ければ交渉致します

広告掲載：可

写真掲載：可

その他：全部事項、公図、固定資産価格通知書、公課証明書、道路図面、
上下水道図面、現地案内図 用意あり

資料の必要な方はお手数ですがお問合せ下さい

※ここにメモを入力できます。

