

貸家(戸建)

前橋市下石倉町

賃料 128,000円

賃貸条件

共益費	込み
駐車場	込み(3台)
権利金	1ヶ月
敷金	2ヶ月
仲介料	1.08ヶ月
保険料	当社指定保険加入
更新料	新賃料の1ヶ月分
更新事務手数料	30,000円(税別)

建物

面積	75.76㎡(22.91坪)
間取り	3LDK
構造	木造ガルバリウム鋼板葺 2階建
築年月日	平成30年1月新築予定

備考

契約期間	2年間
入居可能日	平成30年3月上旬(予定)
設備	電気:東京電力 水道:公営 排水:公共下水地域 ガス:プロパンガス

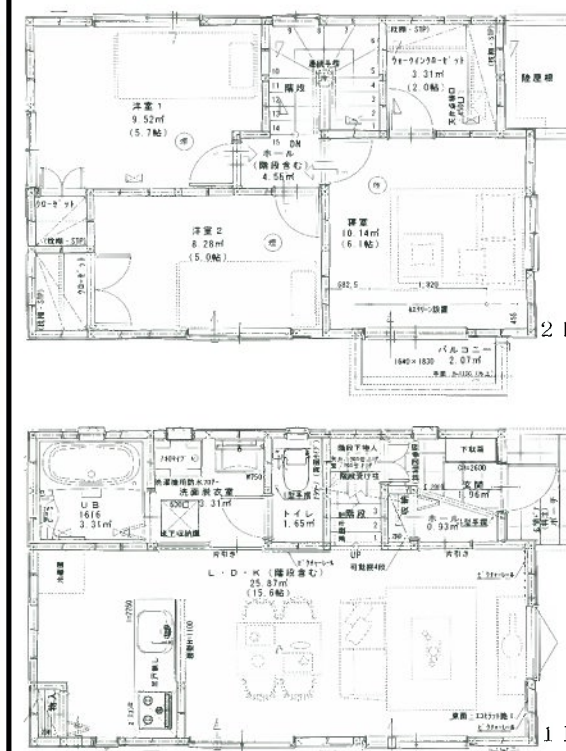
その他

●保証会社へ加入要

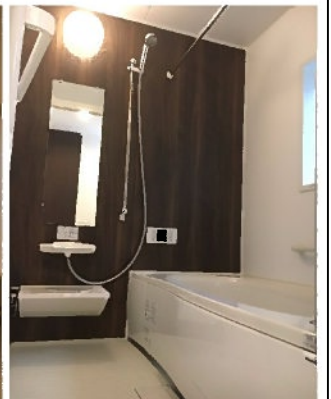
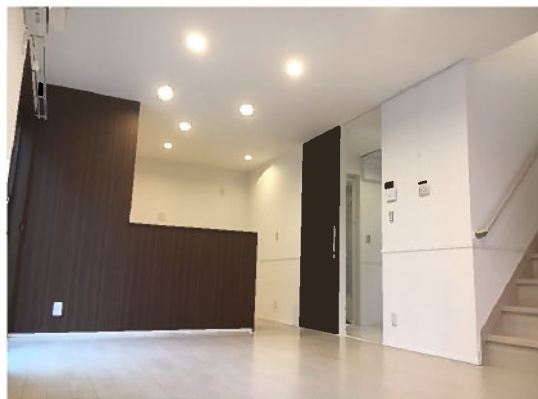
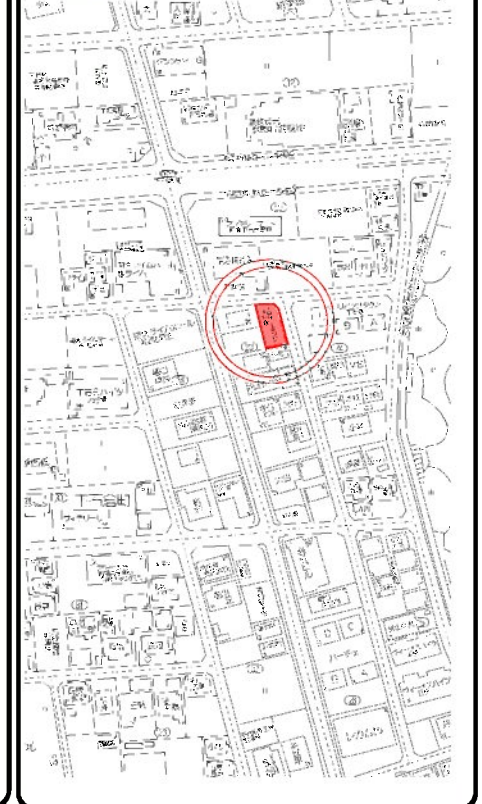
新築物件(ペット飼育可!!)

- 全室フルハイドア(一部ペットドア設置)
- ペット対応フローリング
- 1F防犯ガラス、玄関ドア2ロック防犯、LOW-E複層ガラス
- 人感センサー付きポーチライト
- リビングメイン壁一面エコカラット貼り
- オールLED(LDK調光機能付き) ■BSアンテナ
- 室内物干し、ウォークインクローゼット、シューズクローク
- システムキッチン(人造大理石カウンター、浄水機能付き水栓金具)
- 浴室設備(暖房換気乾燥機、有機ガラス系浴槽、追い炊き給湯)
- トイレ設備
(全自動お掃除トイレ、ウォシュレット、節水スパイラル水流)
- 洗面化粧台
(ヒーターレスくもりシャットミラー、3面鏡、3面鏡裏収納)
- モニター付インターフォン ■EVコンセント(電気自動車用充電)
- 住宅用火災警報器
- パナソニックテクノストラクチャー工法(耐震等級3相当)

間取図



地図



株式会社 アイアール

群馬県知事(2)6883号 〒372-0812 群馬県伊勢崎市連取町3094-3
 FAX 0270-75-1164 E-mail: info@ir116.co.jp URL: http://www.ir116.co.jp

※現況と図面が異なる場合、現況を優先します

TEL 0270-75-1163

管理番号: 2230363 担当: 羽鳥
 取引形態: 貸主 報酬: 客付業者100%

物件概要書

平成 30 年 2 月 8 日
株式会社 アイアール
担当：羽鳥

建 物

所 在：前橋市下石倉町 23 番地 1
種 類：共同住宅
構 造：木造ガルバリウム鋼板葺 2 階建
築年日：平成 30 年 1 月新築予定
床面積：75.76 m² (22.91 坪)

賃料：128,000 円

共益費：込み 駐車場：3 台込み
敷 金：2 ヶ月 権利金：1 ヶ月 仲介手数料：1.08 ヶ月
更新料：新賃料の 1 ヶ月分 更新事務手数料：30,000 円 (税別)
契約期間：2 年間 その他：●保証会社へ加入要す

引渡日：平成 30 年 3 月上旬 (予定)
都市計画：市街化区域
用途地域：第二種中高層住居専用地域
交 通：JR 上越線 新前橋駅 約 1.0km
学校区：元総社南小学校 約 1.7km 元総社中学校 約 3.3km
商業施設：フォレストモール新前橋 約 1.2km 食彩館マルシェ 約 1.2km
ファミリーマート 約 100m セブンイレブン 約 200m
道 路：東側公道 (市道) 幅員 6.0m 接面 約 18.0m (公図より)
北側公道 (市道) 幅員 6.0m 接面 約 9.6m (公図より)
電 気：東京電力
水 道：公営
汚水及び雑排水：公共下水地域
雨 水：東側北側道路側溝へ放流もしくは浸透
ガ ス：現況、プロパンガス (都市ガス地域外)

取引形態：貸主
手数料：客付け業者 100%

広告掲載：可

写真掲載：可

その他：■全室フルハイドア（一部ペットドア設置）

■ ペット対応フローリング

■ 1F防犯ガラス、玄関ドア2ロック防犯、LOW-E複層ガラス

■人感センサー付きポーチライト

■リビングメイン壁一面エコカラット貼り

■オールLED（LDK調光機能付き）

■BSアンテナ

■室内物干し、ウォークインクローゼット、シューズクローク

■システムキッチン（人造大理石カウンター、浄水機能付き水栓金具）

■浴室設備（暖房換気乾燥機、有機ガラス系浴槽、追い炊き給湯）

■トイレ設備

（全自動お掃除トイレ、ウォシュレット、節水スパイラル水流）

■洗面化粧台

（ヒーターレスくもりシャットミラー、3面鏡、3面鏡裏収納）

■モニター付インターフォン

■EVコンセント（電気自動車用充電）

■住宅用火災警報器

■パナソニックテクノストラクチャー工法（耐震等級3相当）

JR上越線 新前橋駅 約1.0 km

フォレストモール新前橋 約1.2 km 食彩館マルシェ 約1.2 km

ファミリーマート 約100m セブンイレブン 約200m

群馬中央病院 約1.3 km 群馬済生会前橋病院 約1.8 km

わかば病院 約300m

全部事項、公図、配置図、間取り図、パース図面、仕様書、現地案内図、用意あり

資料の必要な方はお手数ですがお問い合わせ下さい

【設備情報】

- 新築 ●ペット対応物件 ●駐車場3台●パナソニックテクノストラクチャー工法
- 耐震等級3相当 ●構造計算書付き ●現場吹付け発泡断熱材 ●24時間365日パナソニックサポートサービス付き

【外装】

- ・1F防犯ガラス
- ・LOW-E複層ガラス
- ・2ロック防犯、断熱玄関ドア
- ・人感センサー付きポーチライト
- ・イージーメンテナンス外壁材
- ・モニター付きインターフォン
- ・EVコンセント

【内装】

- ・ペット対応フルハイドア(LDK・寝室)
- ・ペット対応フローリング
- ・シューズクローク
- ・ウォークインクローゼット
- ・リビングメイン壁一面エコカラット貼り
- ・室内物干し
- ・住宅用火災警報器
- ・オールLED(LDK調光機能付き)

【システムキッチン】

- ・薄型フード
- ・人造大理石カウンター
- ・ソフトクロージング機能付き収納
- ・浄水機能付き水栓金具
- ・手元クッキングコンセント
- ・フルオープン収納
- ・ガスコンロ、給湯

【ユニットバス】

- ・有機ガラス系浴槽
- ・追い炊き給湯
- ・シャワースライドバー
- ・タオル掛け付
- ・浴室暖房換気乾燥機
- ・W水流シャワー
- ・ラック付き

【トイレ】

- ・有機ガラス系新素材便器
- ・全自動お掃除トイレ
- ・ワイヤレスリモコン
- ・ツインノズル(おしり・ビデ用)
- ・トリプル汚れガード(ハネ・タレ・モレガード)
- ・節水スパイラル水流
- ・ウォシュレット(温水シャワー)
- ・暖房便座

【洗面化粧台】

- ・3面鏡
- ・コンセント3ヶ所付き
- ・ヒーターレスくもりシャットミラー
- ・3面鏡裏収納
- ・ウエットエリア付き
- ・マルチシングルレバー

前橋市下石倉町 貸家

