

売地

伊勢崎市田中島町

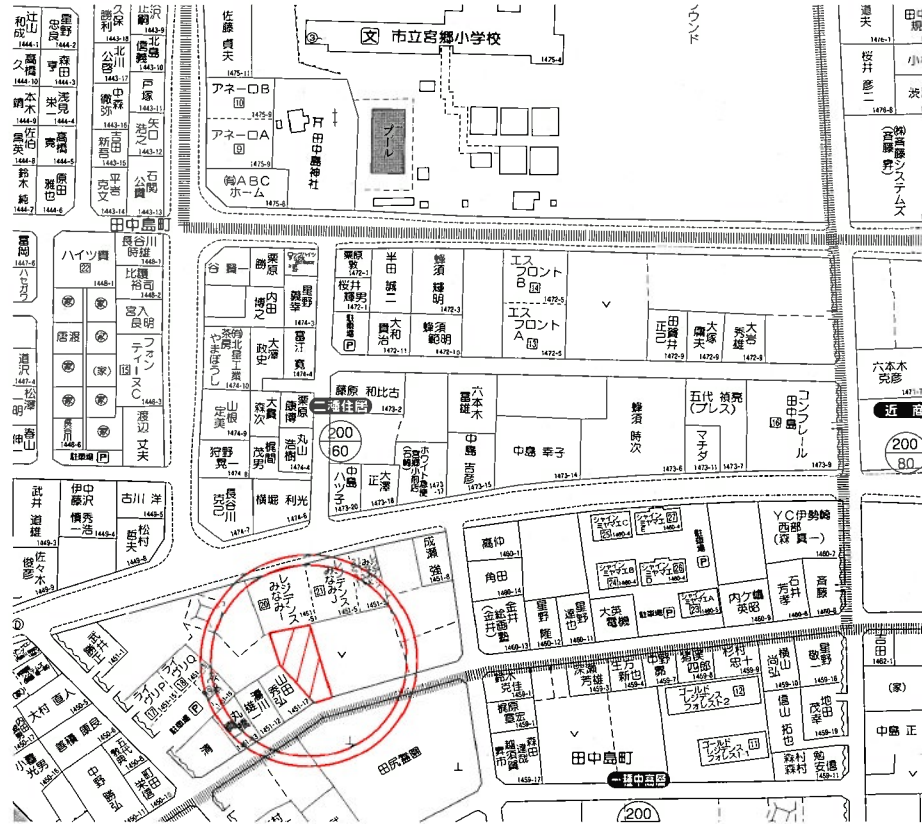
1200万円

土地	面積	330.59㎡(100.00坪)
	地目	畑
	地勢	平坦
	接道	一方南(6.0m)

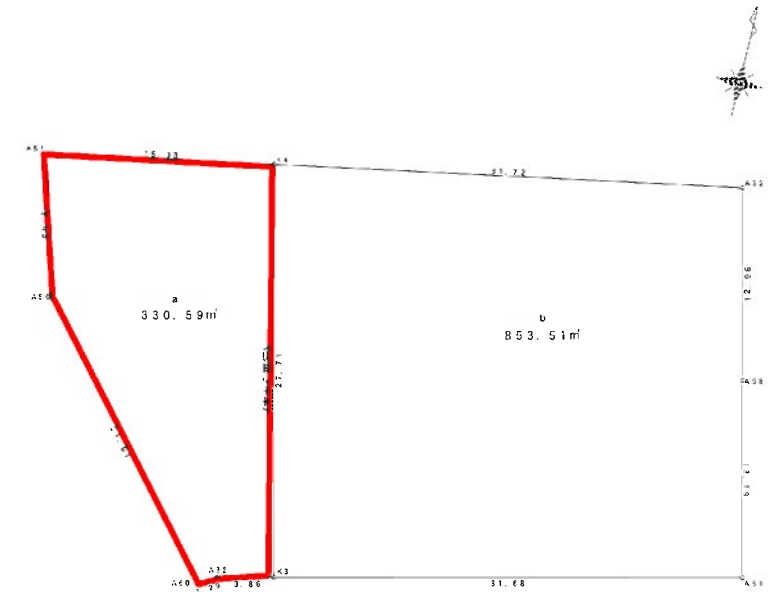
建物	面積	
	種類	
	構造	
	築年月日	
間取り		
駐車場		

備考	都市計画	市街化区域
	用途地域	第二種住居
	建ぺい率	60%
	容積率	200%
	給水	無(公営)
	排水	無(公共下水地域外)
	ガス	無(都市ガス地域外)
	学校区	宮郷小学校/宮郷中学校
引渡し	応談	

※農地法第5条届出要す
 ※注①…客付会社様が建物を請け負われる場合には、土地の仲介はご遠慮ください



区画計画図



株式会社 アイアール

群馬県知事(2)6883号 〒372-0812 群馬県伊勢崎市連取町3094-3
 FAX 0270-75-1164 E-mail: info@ir116.co.jp URL: http://www.ir116.co.jp

※現況と図面が異なる場合、現況を優先します

TEL 0270-75-1163

管理番号: 1010234 担当: 羽鳥
 取引形態: 媒介(専属専任) 報酬: 分かれ ※注①

物件概要書

平成 29 年 11 月 1 日
株式会社 アイアール
担当：羽鳥

土地

所在：伊勢崎市田中島町
地番：1451 番 18
地目：畑 ※農地法第 5 条届出要す
地積：330.59 m² (100.00 坪)
地勢：平坦

取引希望金額：1,200 万円 坪単価 12.0 万円

引渡日：応談

都市計画：市街化区域

用途地域：第二種住居地域

建蔽率、容積率：60%、200%

交通：JR 両毛線 伊勢崎駅 約 3.9km

学校区：宮郷小学校 約 600m 宮郷中学校 約 1.1km

商業施設：フレッセイ連取モール 約 1.5km イトーヨーカドー 約 2.2km

道路：南側一方公道（市道）幅員 6.0m 接面 約 5.15m（分筆計画図より）

電気：東京電力

水道：引込みなし 南側道路本管φ75

汚水及び雑排水：公共下水地域外

雨水：南側道路側溝へ放流もしくは浸透

ガス：都市ガス地域外

文化財：該当なし

取引形態：専属専任媒介

売却条件：現況一括売買

手数料：分かれ

指値可能金額：買付を頂ければ交渉致します

広告掲載：可

写真掲載：可

その他：全部事項、公図、座標図面、固定資産価格通知書、公課証明書、
分筆計画図、道路図面、上水道図面、現地案内図 用意あり

資料の必要な方はお手数ですがお問合せ下さい

※注①…客付会社様が建物を請け負われる場合には土地の仲介はご遠慮ください