

売地

# 前橋市上大屋町（区画A-3+C）

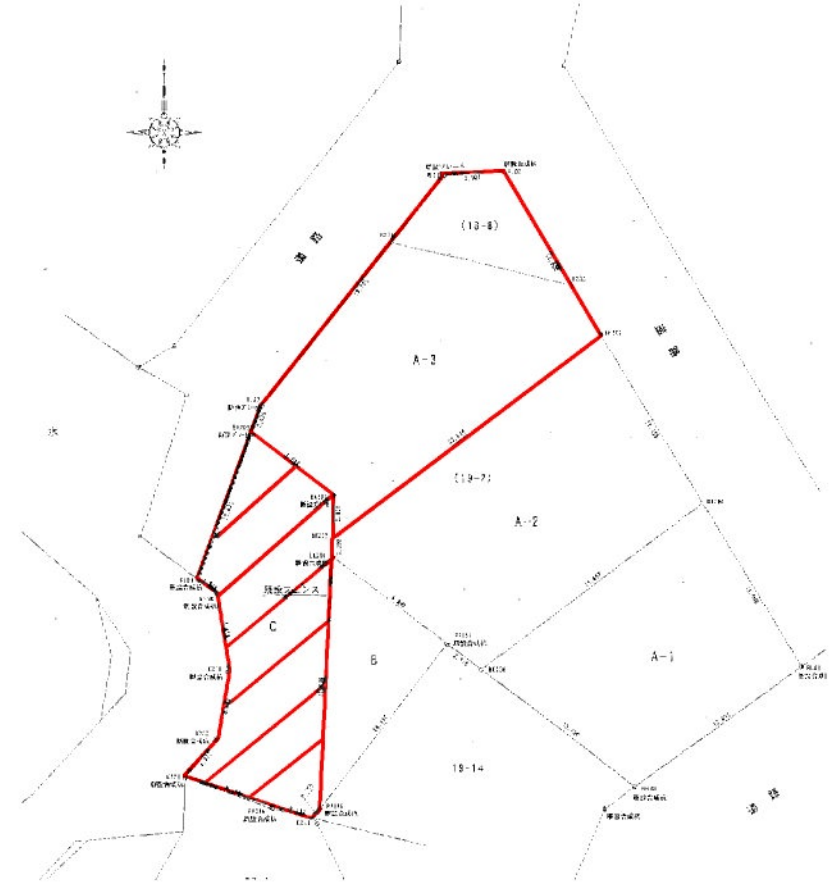
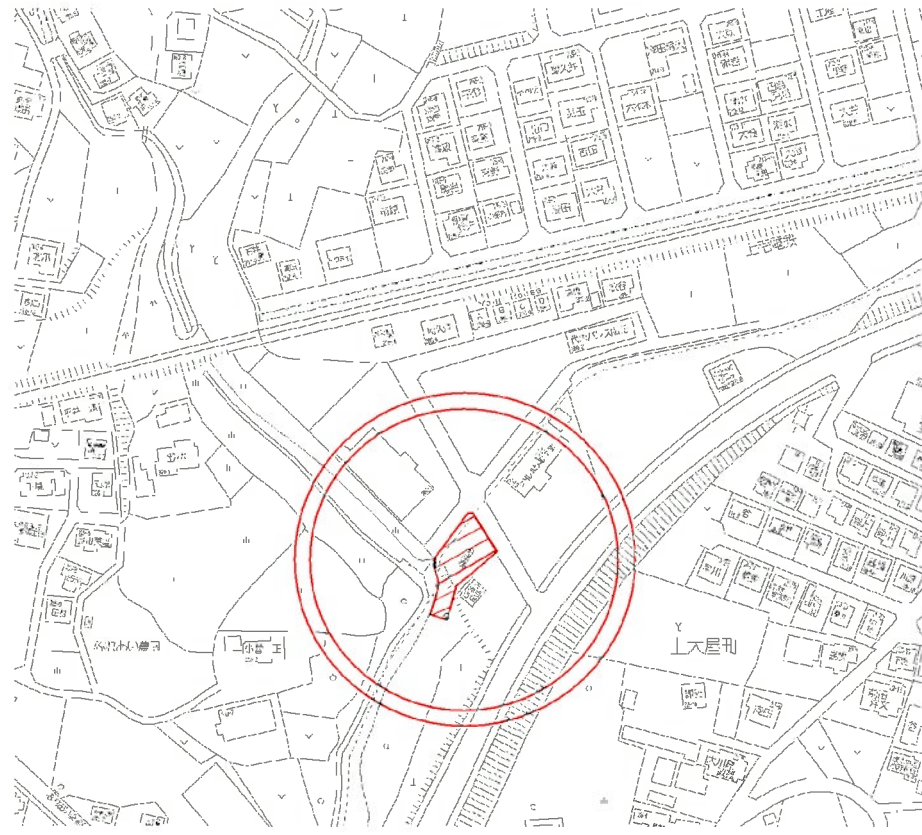
## 390万円

土地	面積	456.75㎡(138.16坪)
	地目	雑種地
	地勢	平坦(※その他参照)
	接道	二方 北東(7.0m)北西(5.6m)

建物	面積	
	種類	
	構造	
	築年月日	
間取り		
駐車場		

備考	都市計画	非線引き区域
	用途地域	準工業
	建ぺい率	60%
	容積率	200%
	給水	無(公営)
	排水	無(公共下水地域)
	ガス	無(都市ガス地域外)
	学校区	前橋大胡東小学校 前橋大胡中学校
引渡し	応談	

●978㎡(295.84坪)の内、456.75㎡(138.16坪)  
●実有効面積 284.42㎡(86.03坪)  
※一部崖地(崖条例に該当)  
※注①…客付会社様が建物を請け負われる  
場合には土地の仲介はご遠慮ください



# 株式会社 アイアール

群馬県知事(2)6883号 〒372-0812 群馬県伊勢崎市連取町3094-3  
FAX 0270-75-1164 E-mail: info@ir116.co.jp URL: http://www.ir116.co.jp

※現況と図面が異なる場合、現況を優先します

TEL 0270-75-1163

管理番号: 1010223 担当: 羽鳥

取引形態: 媒介(専属専任) 報酬: 分かれ ※注①

## 物件概要書

平成 29 年 12 月 6 日  
株式会社 アイアール  
担当：羽鳥

### 土 地

所 在：前橋市上大屋町

地 番：18 番 8、19 番 2 （区画 A-3+C）

地 目：雑種地

地 積：47 m<sup>2</sup> (14.21 坪)、931 m<sup>2</sup> (281.62 坪) 合計 978 m<sup>2</sup> (295.84 坪) の内  
456.75 m<sup>2</sup> (138.16 坪) ※実有効面積 284.42 m<sup>2</sup> (86.03 坪)

地 勢：平坦（一部崖地 〈※崖条例に該当〉）

取引希望金額：390 万円 坪単価 2.8 万円

引渡日：応談

都市計画：非線引き区域

用途地域：準工業地域

建蔽率、容積率：60%、200%

交 通：上毛電鉄上毛線 大胡駅 約 1.0km

学校区：大胡東小学校 約 1.2km 大胡中学校 約 1.4km

商業施設：ベイシアマート 約 700m ショッピングセンターアトム 約 500m

道 路：北東側公道（市道）幅員 7.0m 接面 約 13.0m（求積図より）

北西側公道（市道）幅員 5.6m 接面 約 22.0m（求積図より）

電 気：東京電力

水 道：引込みなし（北東側道路本管φ75）

汚水及び雑排水：公共下水地域 引込みなし（北東側道路本管φ200）

雨 水：北東側道路または北西側道路側溝へ放流もしくは浸透

ガ ス：都市ガス地域外

文化財：包蔵地内（上大屋ハケミ子遺跡に該当）

取引形態：専属専任媒介

売却条件：現況一括売買

手数料：分かれ ※注①…その他参照

指値可能金額：買付を頂ければ交渉致します

広告掲載：可

写真掲載：可

その他：全部事項、公図、地積測量図、固定資産価格通知書、公課証明書、  
求積図、道路図面、上下水道図面、現地案内図 用意あり  
資料の必要な方はお手数ですがお問合せ下さい

※注①…客付会社様が建物を請け負われる場合には土地の仲介はご遠慮ください